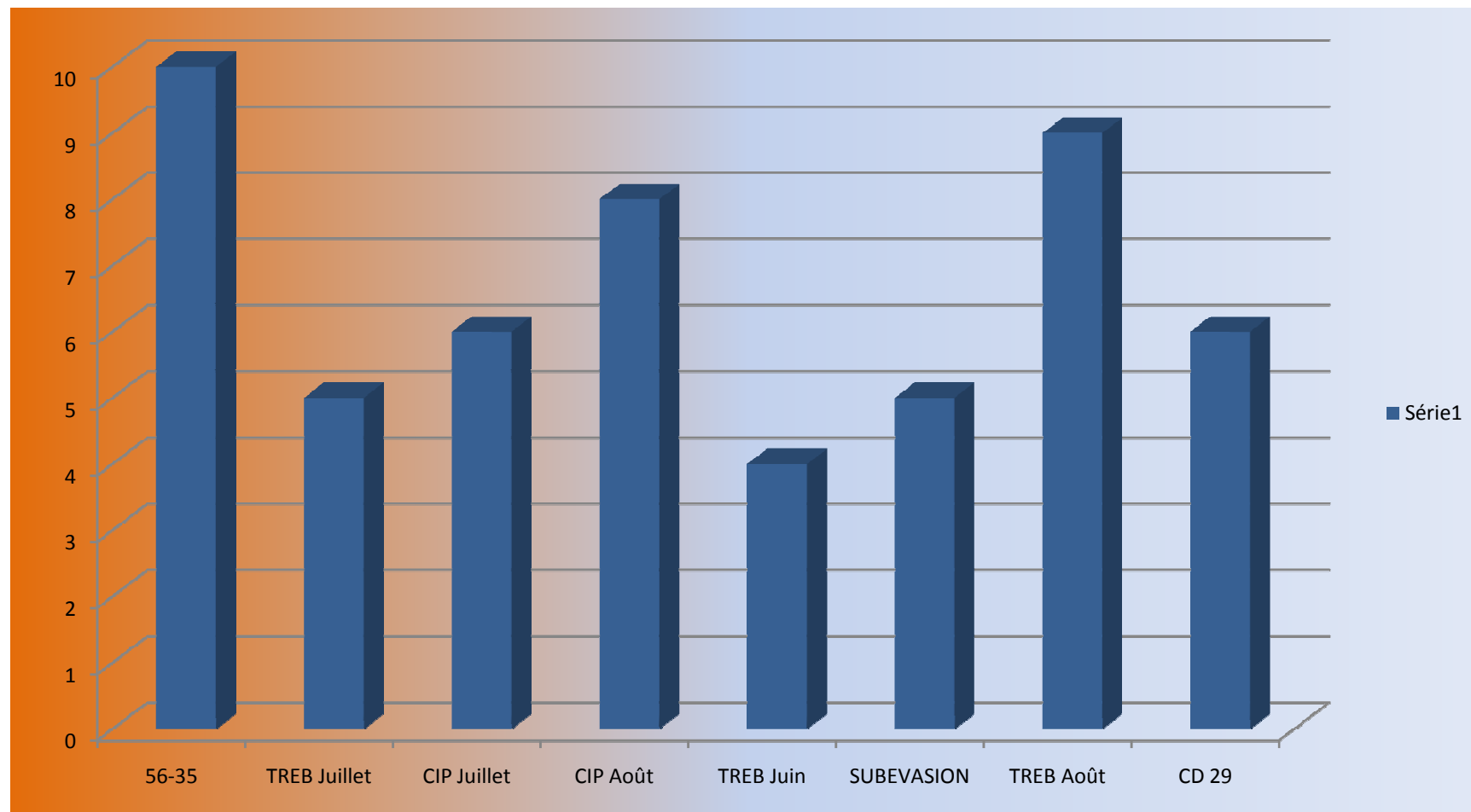


***RESUME DES
EXAMENS MF1
de la CTR BPL
2009***

NOMBRE DE CANDIDATS PAR EXAMEN



COMPARAISON DU NOMBRE DE CANDIDATS PAR EXAMEN SUR 5 ANS

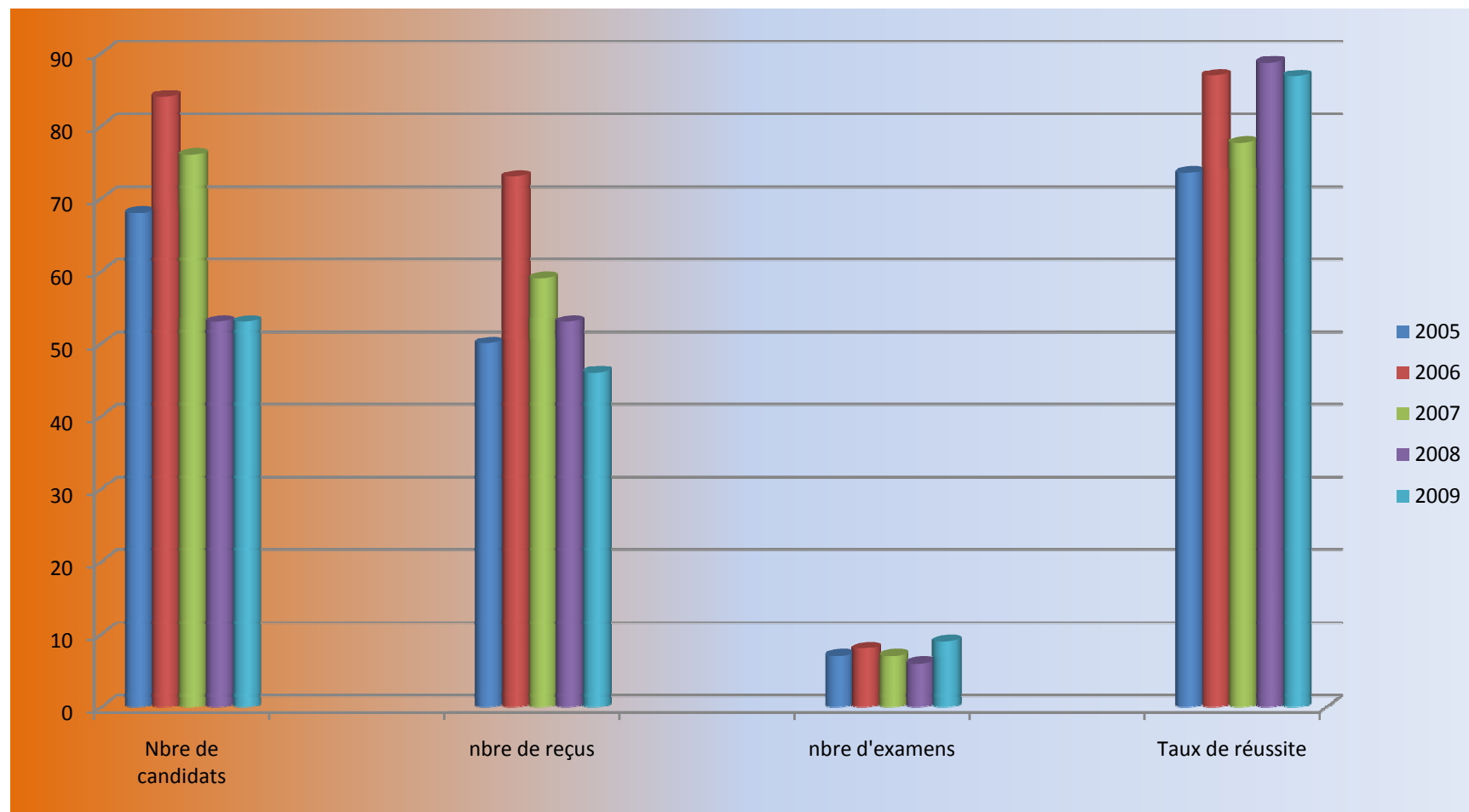
Année	2009	2008	2007	2006	2005
Moyenne candidats/examen	6,63	8,83	10,86	10,5	9,71

Le nombre de candidats par examen est en baisse.

Attention à ne pas faire de session avec trop peu de candidats.

Nous avons eu une session avec seulement 4 candidats et deux autres avec 5 personnes!!!

COMPARAISON SUR 5 ANS



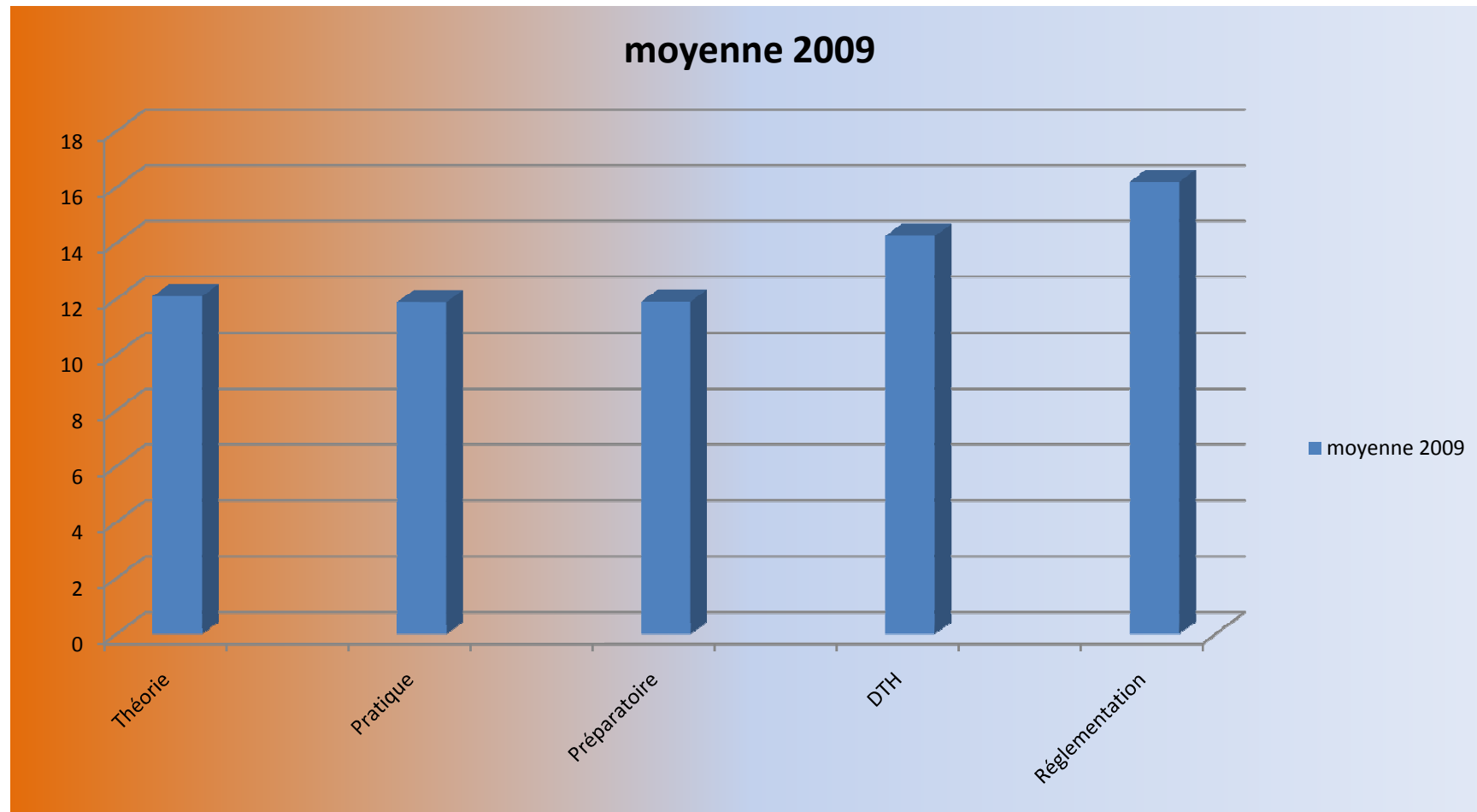
Analyse du nombre de candidats

Le nombre de participants est donc identique par rapport à 2008.

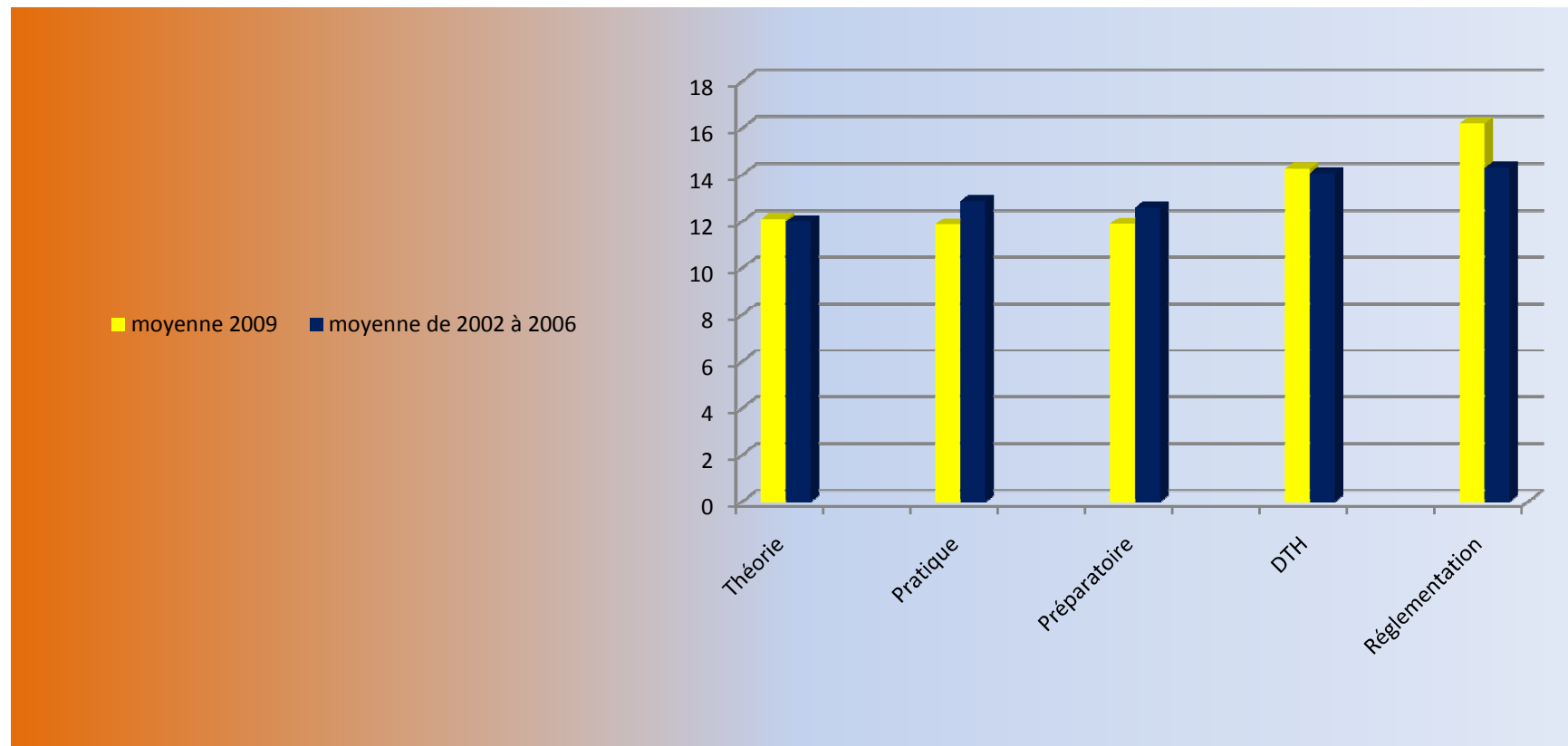
Malheureusement nous constatons 1 reçu de moins qu'en 2008. Quarante six personnes ayant eu leur examen avec le même nombre de candidats au départ

- Le nombre d'examens est un peu en hausse, 2 de plus qu'en 2008 et 1 de plus qu'en 2007
- Le taux de réussite baisse de 2% par rapport à 2008

MOYENNE DES NOTES EN 2009



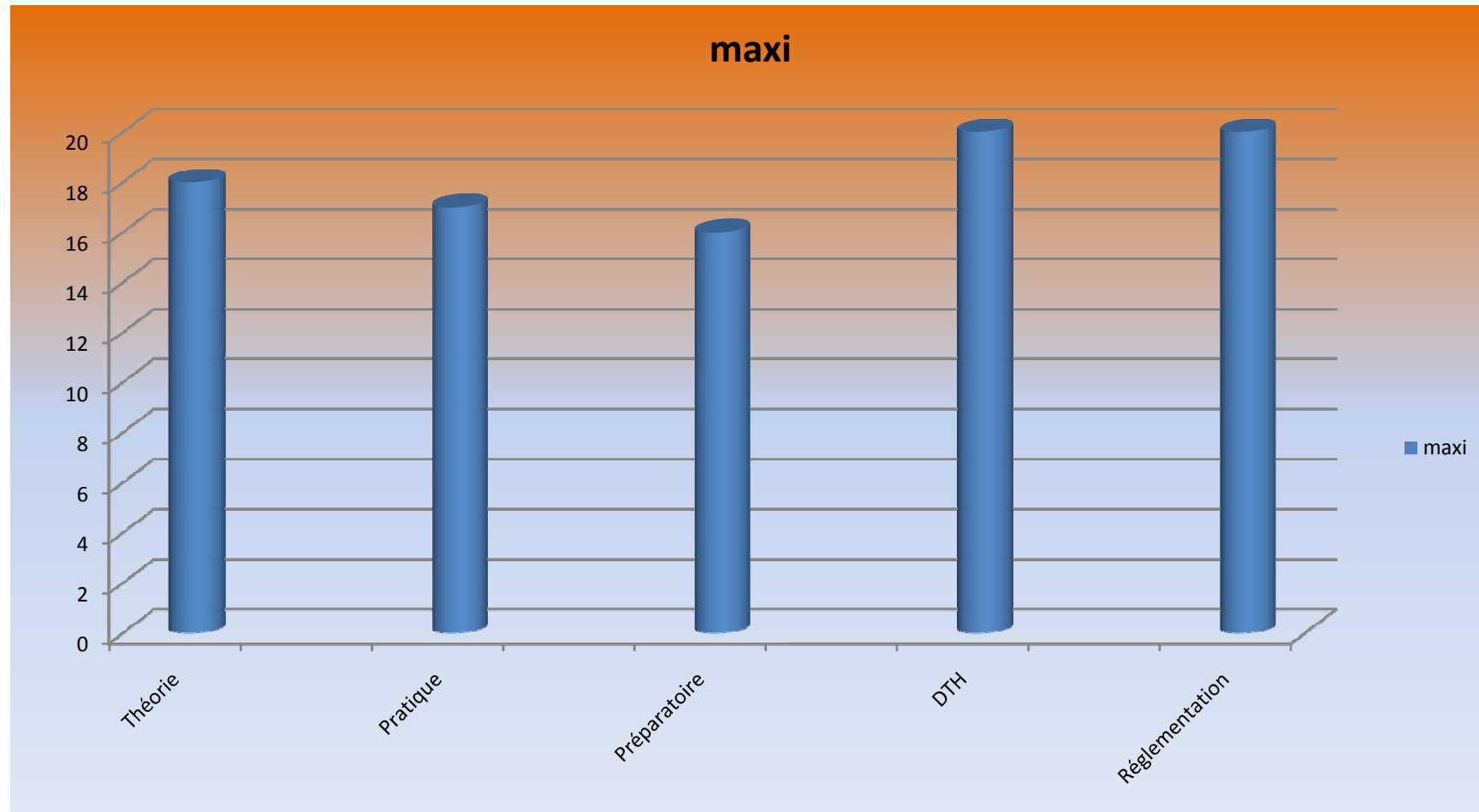
MOYENNE DES NOTES EN COMPARAISON DE LA MOYENNE DES NOTES DE 2002 A 2008



Analyse des Moyennes

- Les notes sont sensiblement similaires aux moyennes de 2002 à 2006, il y a donc une bonne cohérence des notes
- Les bonnes notes de réglementation sont certainement dues au travail des candidats avec la base de données en ligne.
- Les sujets étaient mis de façon structurée par examen avec les corrigés, ce qui facilitait trop le bachotage.
- Nous avons donc choisi de mettre uniquement la liste des questions mélangées, sans les corrigés pour obliger les candidats à faire un travail personnel.

NOTES MAXIMUM



NOTES MINIMUM

